

myGKK CLOUD | by Dracoon für Windows

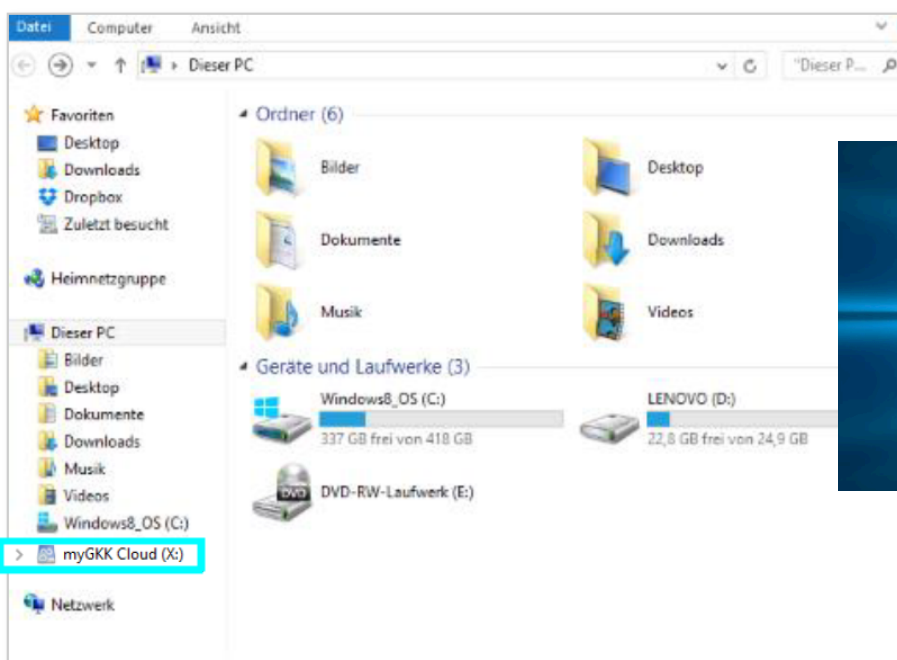


Mit DRACOON für Windows können Sie die myGKK Cloud als Laufwerk in den Windows-Explorer ganz einfach einbinden.

- ✓ Bequemes Arbeiten mit DRACOON-Dateien in der gewohnten Windows-Umgebung
- ✓ Direktes Öffnen/Speichern von DRACOON-Dateien aus beliebigen Windows-Programmen heraus
- ✓ Schont Ihre Speicherplatz-Ressourcen
- ✓ Hohe Geschwindigkeit



Hier geht es mit einem Klick direkt zum Download der Installations-Datei!



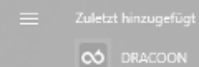
INSTALLATION IN NUR 3 SCHRITTEN



- 1 Doppelklicken Sie auf die heruntergeladene Setup-Datei (im Download-Ordner)
- 2 Das Setup wird gestartet. Klicken Sie auf Installieren. Ggf. Verifizierung bestätigen mit: JA
- 3 Die Installation wird durchgeführt. Klicken Sie nach Abschluss der Installation auf Neustart, um Windows neu zu starten

BEDIENUNG

- 1 Klicken Sie im Startmenü auf den Eintrag DRACOOON:



2

Das Dialogfeld zum Angeben der Server-Einstellungen wird angezeigt.

Passen Sie bitte die Felder Namen, Server, Laufwerksbuchstaben an.

DRACOOON

Name: DRACOOON

Etiketten

URL: <https://dracoon.team>

Server: dracoon.team

Port: 443

Laufwerksbuchstabe:

Verbindungsmodus: Standard

Optionen: Nur Lesen

Verbinden Abbrechen OK

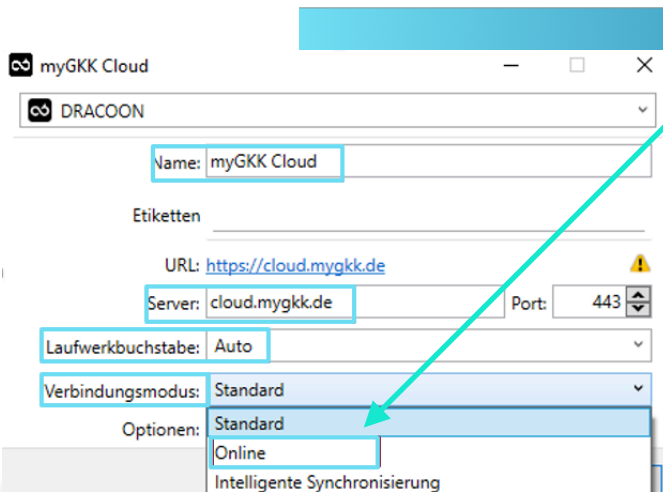
!

Ändern Sie bitte die Vorgabe „443“ im Feld Port nicht ab, da sonst keine Verbindung zustande kommt.



Unter Windows können Sie bei Bedarf einen bestimmten Laufwerksbuchstaben für die Verbindung auswählen. Wenn Sie dies nicht benötigen, lassen Sie die Voreinstellung auf „Auto“ im Feld Laufwerksbuchstabe unverändert - Windows wählt dann selbst einen unbenutzten Laufwerksbuchstaben für die Verbindung aus.

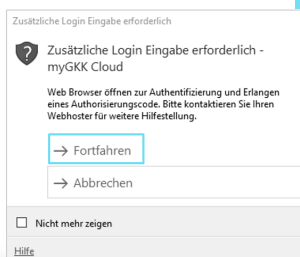
WEITER ZUR BEDIENUNG



Online (wird empfohlen) = Die Datei wird beim Öffnen mit der Cloud synchronisiert und nicht heruntergeladen. Sie haben beim Öffnen immer die aktuellste Datei Version und verbrauchen lokal keinen Speicherplatz.

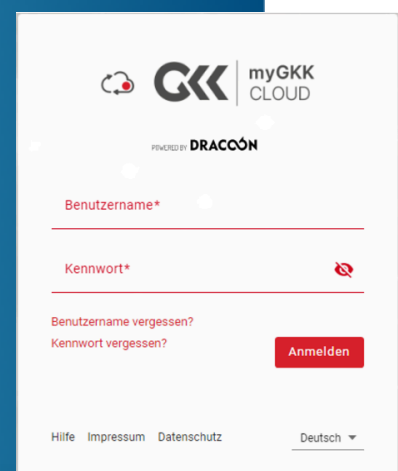
Klicken Sie im nächsten Schritt auf den Befehl „Verbinden“ / OK.

- 3 Klicken Sie im nächsten Schritt auf das DRACCOON-Symbol im Infobereich der Taskleiste (Windows), und klicken Sie auf den Befehl „Verbinden“.

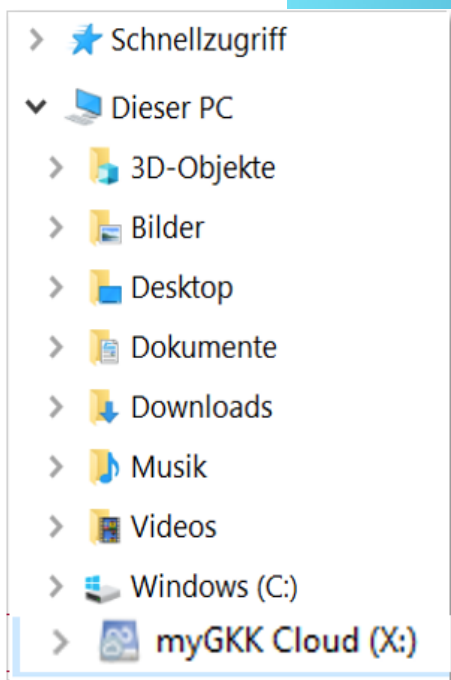


- 4 Es wird ein Hinweis angezeigt, dass jetzt der Webbrowser zur Eingabe der myGKK Cloud-Zugangsdaten geöffnet wird. Klicken Sie auf „Fortfahren“.

- 5 Klicken Sie im nächsten Schritt auf das DRACCOON-Symbol im Infobereich der Taskleiste (Windows), und klicken Sie auf den Befehl „Verbinden“.



WEITER ZUR BEDIENUNG



6

Nach erfolgreicher Verbindung mit Ihrer myGKK Cloud-Umgebung steht Ihre myGKK Cloud als Netzlaufwerk im Windows-Explorer und in allen Windows-Programmen zur Verfügung

Geschafft!

HERZLICH WILLKOMMEN IN DER **myGKK CLOUD**!

HIER FINDEN SIE WEITERE INFORMATIONEN UND INFORMATIONSVIDEOS AUF UNSERER WEBSITE.

BEI FRAGEN STEHEN WIR IHNEN GERNE ZUR VERFÜGUNG.



GKK PARTNERS
WIRTSCHAFTSPRÜFER
STEUERBERATER